

**Projekt**

z dnia 6 czerwca 2024 r.

Zatwierdzony przez .....

**UCHWAŁA NR III/21/2024  
RADY GMINY ŚWIĄTKI**

z dnia 17 czerwca 2024 r.

**w sprawie podziału Sołectwa Konradowo na dwa odrębne sołectwa Komalwy i Konradowo**

Na podstawie art. 5 ustawy z dnia 8 marca 1990 roku o samorządzie gminnym (Dz. U. z 2024 roku poz. 609, 721), §10 i §11 Statutu Gminy Świątki przyjętego uchwałą Nr XXXVII/325/2018 Rady Gminy Świątki z dnia 26 września 2018 roku w sprawie Statutu Gminy Świątki (Dziennik Urzędowy Województwa Warmińsko-Mazurskiego z 2018 roku, poz. 4757) oraz § 1 uchwały Nr XXXIV/281/2021 Rady Gminy Świątki z dnia 9 września 2021 roku w sprawie określenia Zasad i trybu przeprowadzania konsultacji społecznych w Gminie Świątki (Dziennik Urzędowy Województwa Warmińsko-Mazurskiego z 2021 roku poz. 3477) po przeprowadzeniu konsultacji społecznych z mieszkańcami Sołectwa Konradowo Rada Gminy Świątki uchwala, co następuje:

§ 1. 1. Dokonuje się podziału Sołectwa Konradowo, składającego się z miejscowości Komalwy oraz miejscowości Konradowo w Gminie Świątki na:

- 1) Sołectwo Komalwy, w skład którego wchodzi miejscowość Komalwy;
- 2) Sołectwo Konradowo, w skład którego wchodzi miejscowość Konradowo.
  2. Obszar i granice Sołectwa Komalwy określa załącznik nr 1 do uchwały.
  3. Obszar i granice Sołectwa Konradowo określa załącznik nr 2 do uchwały.
  4. Siedziba Sołtysa i Rady Sołeckiej Sołectwa Komalwy mieści się w miejscowości Komalwy.
  5. Siedziba Sołtysa i Rady Sołeckiej Sołectwa Konradowo mieści się w miejscowości Konradowo.

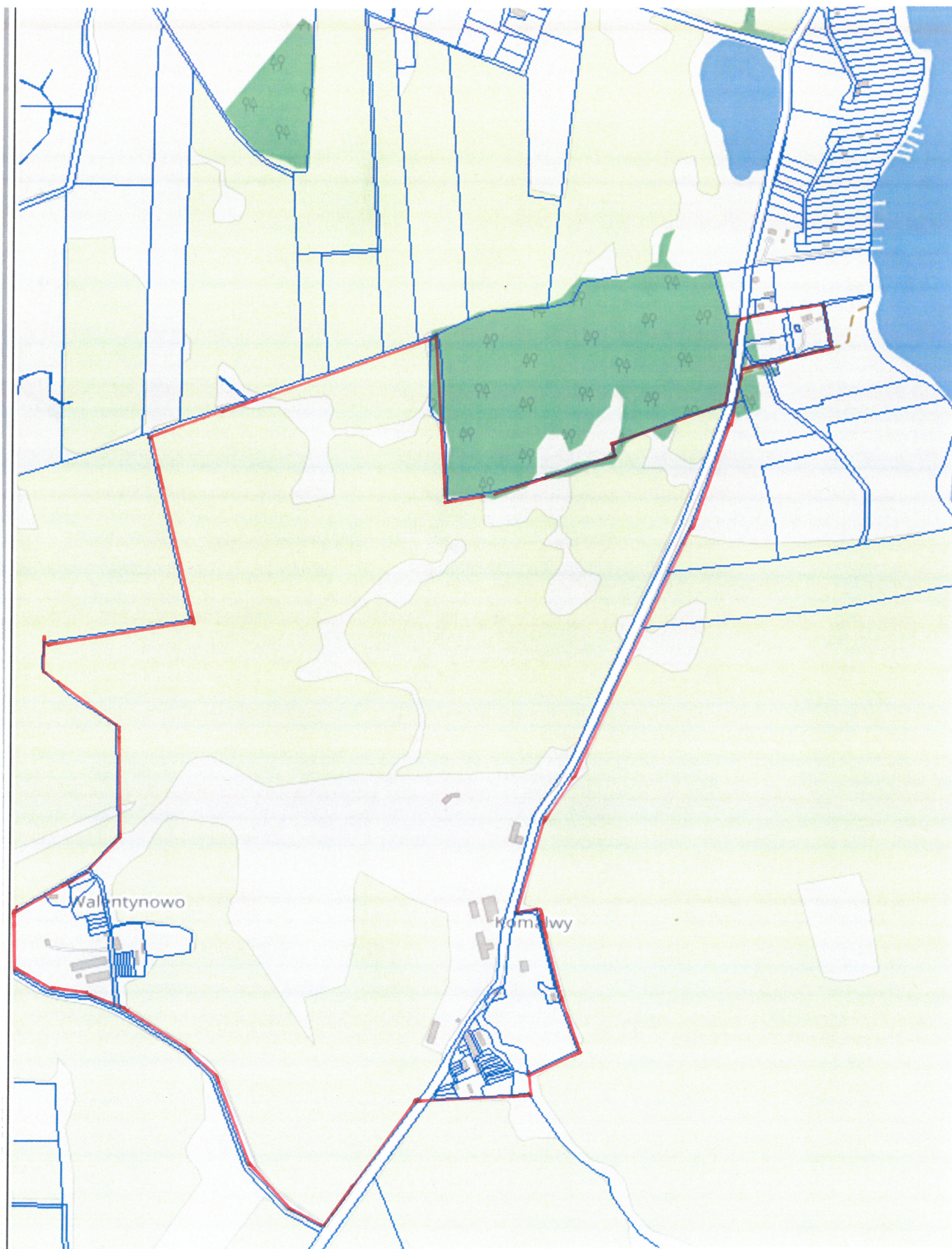
§ 2. Zobowiązuje się Wójta Gminy Świątki do dokonania podziału majątku będącego na stanie Sołectwa Konradowo na Sołectwo Komalwy oraz Sołectwo Konradowo.

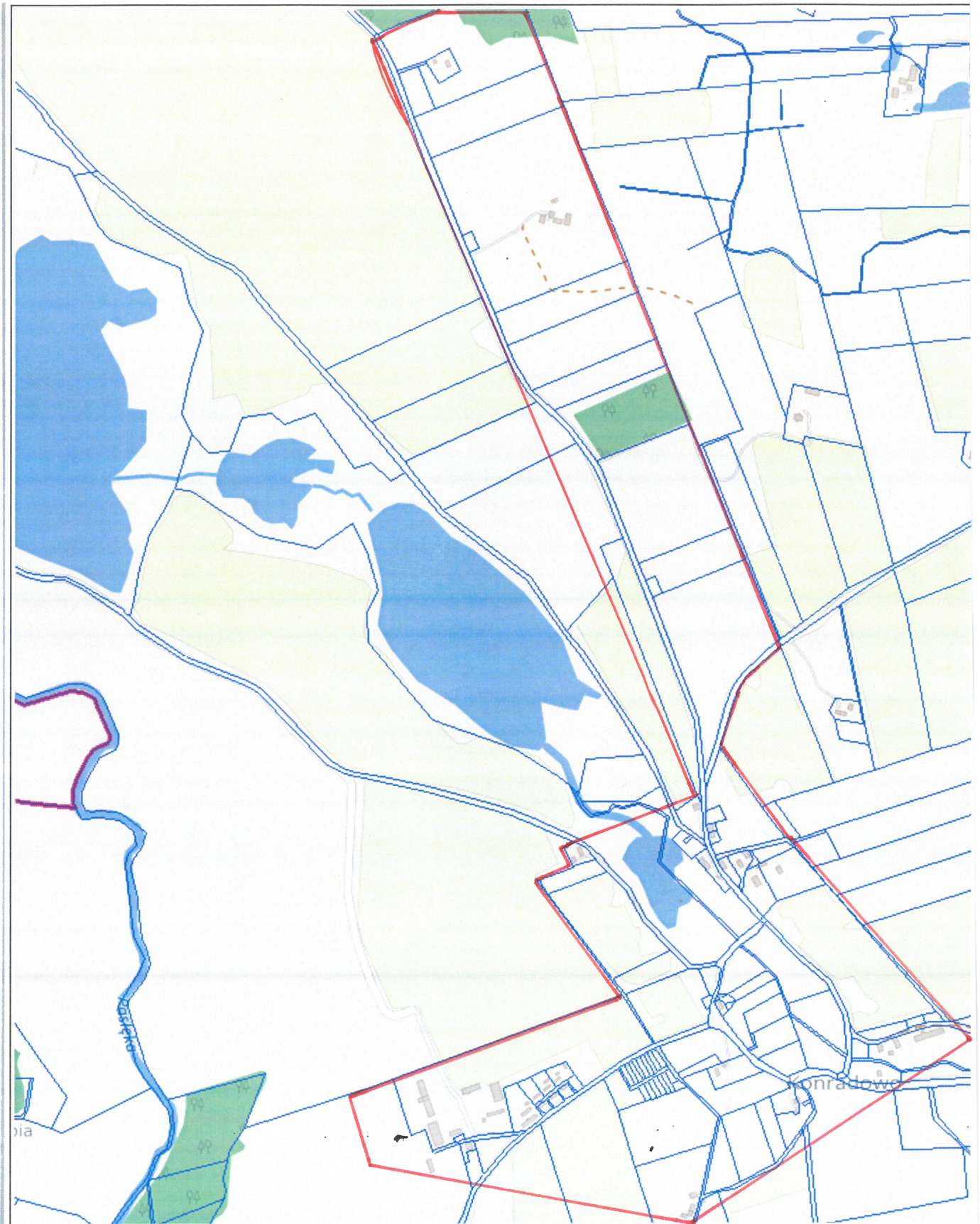
§ 3. Uchwała wchodzi w życie z dniem podjęcia.

Przewodniczący Rady Gminy  
Świątki

**Franciszek Plotnikowski**

Załącznik nr 1  
do uchwały Nr III/21/2024  
Rady Gminy Świątki  
z dn. 17.06.2024 r.





## Uzasadnienie

Wójt Gminy Świątki Zarządzeniem Nr 20 z dnia 6 maja 2024 roku w sprawie przeprowadzenia konsultacji społecznych z mieszkańcami Sołectwa Konradowo ogłosił konsultacje (§ 1 ust. 1 pkt 1 zarządzenia) w zakresie zniesienia jednostki pomocniczej Gminy Świątki - Sołectwa Konradowo, w skład którego wchodzi miejscowości Komalwy i Konradowo oraz utworzenia dwóch nowych jednostek pomocniczych: Sołectwa Komalwy, w skład którego wejdzie miejscowość Komalwy oraz Sołectwa Konradowo, w skład którego wejdzie miejscowość Konradowo. Zarządzenie zostało umieszczone w BIP, na tablicy ogłoszeń UG w Świątkach, jak i w Sołectwie Konradowo.

Podstawa prawna konsultacji § 10 ust. 1 pkt 2 uchwały Nr XXXVII/325/2018 Rady Gminy Świątki z dnia 26 września 2018 roku w sprawie Statutu Gminy Świątki (Dziennik Urzędowy Województwa Warmińsko-Mazurskiego z 2018 roku poz. 4757) oraz § 1 uchwały Nr XXXIV/281/2021 Rady Gminy Świątki z dnia 9 września 2021 roku w sprawie określenia Zasad i trybu przeprowadzania konsultacji społecznych w Gminie Świątki (Dziennik Urzędowy Województwa Warmińsko-Mazurskiego z 2021 roku poz. 3477).

Przedmiot konsultacji: podział Sołectwa Konradowo (miejscowości Komalwy i Konradowo) na dwa oddzielne Sołectwa: Sołectwo Komalwy (miejscowość Komalwy) oraz Sołectwo Konradowo (miejscowość Konradowo) oraz zaopiniowanie projektu Statutu Sołectwa Komalwy oraz Sołectwa Konradowo. W konsultacjach mogli brać udział tylko pełnoletni mieszkańcy Sołectwa Konradowo (miejscowości Komalwy i Konradowo) wpisani do Rejestru Wyborców w Gminie Świątki.

Termin konsultacji: do 24 maja 2024 roku.

Pytania zawarte w Karcie konsultacji:

1) Czy jesteś za podziałem Sołectwa Konradowo składającego się z miejscowości Komalwy i Konradowo na dwa oddzielne Sołectwa: Sołectwo Komalwy składającego się z miejscowości Komalwy oraz Sołectwo Konradowo składającego się z miejscowości Konradowo?

2. Czy jesteś za przyjęciem nowych Statutów Sołectwa Komalwy oraz Sołectwa Konradowo?

Konsultacje odbyły się w formie Karty konsultacji, stanowiącej załącznik nr 3 do zarządzenia Nr 20. Przygotowano 173 karty konsultacji dla każdego uprawnionego do głosowania mieszkańca Sołectwa Konradowo (94 – Konradowo oraz 79 – Komalwy). Wszystkie karty rozdał osobiście sołtys Sołectwa Konradowo.

W wyznaczonym terminie do UG w Świątkach wpłynęło 116 kart konsultacji, co stanowi 67,05% wszystkich wręczonych Kart konsultacji.

Analiza Kart konsultacji pozwala stwierdzić, że:

- 1) wszystkie zwrócone karty były kartami ważnymi;
- 2) głosy nieważne z kart ważnych – 2 głosy, w tym 1 z powodu postawienia dwóch znaków X na TAK i NIE w pierwszym pytaniu oraz brak znaku X w drugim pytaniu (1 karta), druga karta bez znaku X zarówno w pierwszym, jak i drugim pytaniu, co stanowi 1,72% oddanych głosów;
- 3) głosy ważne z kart ważnych – 114 głosów, co stanowi 98,28% oddanych głosów.

Odpowiedź na postawione w Karcie konsultacji pytania:

1) Czy jesteś za podziałem Sołectwa Konradowo składającego się z miejscowości Komalwy i Konradowo na dwa oddzielne Sołectwa: Sołectwo Komalwy składające się z miejscowości Komalwy oraz Sołectwo Konradowo składające się z miejscowości Konradowo?

Odpowiedź:

**TAK – 93 głosy (81,58%);**

**NIE – 21 głosów (18,42%);**

2) Czy jesteście za przyjęciem nowych Statutów Sołectwa Komalwy oraz Sołectwa Konradowo?

Odpowiedź:

**TAK – 93 głosy (81,58%);**

**NIE – 21 głosów (18,42%).**

Podsumowanie:

1) konsultacje odbyły się zgodnie z obowiązującymi przepisami;

2) wszyscy mieszkańcy zostali poinformowani o przedmiocie, terminie oraz formie konsultacji;

3) analiza zwróconych Kart konsultacji pozwala stwierdzić, że mieszkańcy Sołectwa Konradowo są zarówno za podziałem Sołectwa Konradowo na dwa oddzielne sołectwa: Sołectwo Komalwy oraz Sołectwo Konradowo, jak i za przyjęciem nowych Statutów Sołectwa Komalwy i Sołectwa Konradowo w kształcie zaproponowanym w zarządzeniu Nr 20 Wójta Gminy Świątki.

Wnioski:

1) Informacja o przebiegu konsultacji zgodnie z § 1 ust. 7 zarządzenia Nr 20 Wójta Gminy Świątki umieszczona zostanie w BIP Gminy Świątki, jak i na tablicach ogłoszeń w Sołectwie Konradowo;

3) Informacja o przebiegu konsultacji przekazana zostanie Radzie Gminy Świątki, celem podjęcia stanowiska w sprawie podziału sołectwa, jak i uchwalenia Statutów Sołectwa Komalwy oraz Sołectwa Konradowo.

Wobec powyższego, w przypadku wyrażenia zgody przez Radę Gminy na podział w/w sołectwa i utworzenia dwóch nowych sołectw, podjęcie stosownej uchwały jest zasadne.