

Projekt

z dnia 14 marca 2025 r.

Zatwierdzony przez

**UCHWAŁA NR XIV/100/2025
RADY GMINY ŚWIĄTKI**

z dnia 27 marca 2025 r.

w sprawie wyrażenia zgody na odpłatne nabycie nieruchomości przez Gminę Świątki

Na podstawie art. 18 ust. 2 pkt 9 lit. a) ustawy z dnia 8 marca 1990 roku o samorządzie gminnym (Dz. U. z 2024 roku poz. 1465, 1572, 1907, 1940) Rada Gminy Świątki uchwała, co następuje:

§ 1. Wyraża się zgodę na odpłatne nabycie od osoby fizycznej na rzecz Gminy Świątki, prawa własności części nieruchomości, oznaczonej w ewidencji gruntów i budynków jako dz. nr 28/4, obręb Świątki, gmina Świątki, o powierzchni 3,39 ha, zapisana w księdze wieczystej KW OL1O/00193565/0, z przeznaczeniem do gminnego zasobu nieruchomości.

§ 2. Wykonanie uchwały powierza się Wójtowi Gminy Świątki.

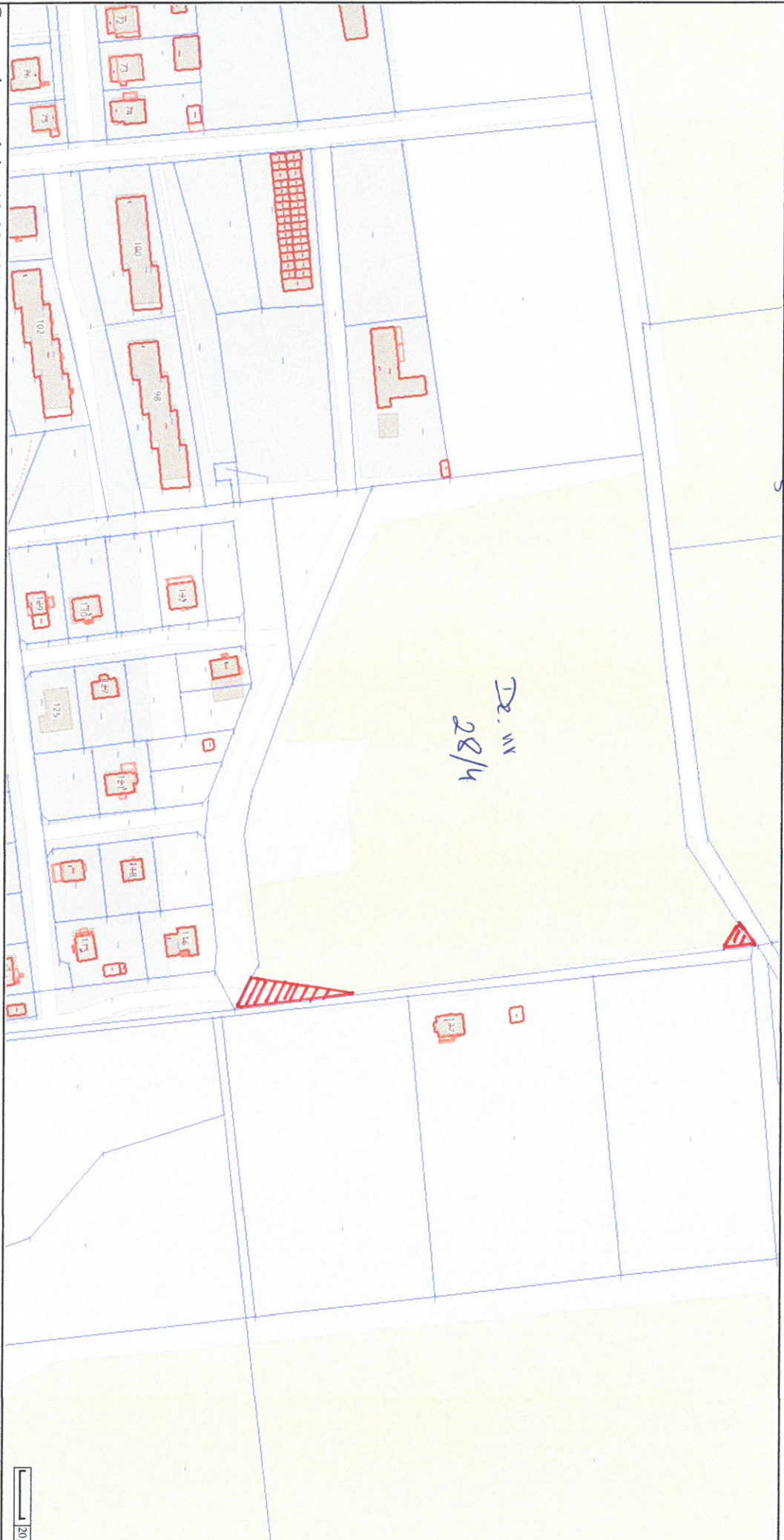
§ 3. Uchwała wchodzi w życie z dniem podjęcia.

Przewodniczący Rady Gminy
Świątki

Franciszek Plotnikowski

ŚWIĄTKI

Powiat olsztyński



Sporządzono dnia: 12.03.2025 r.
Wydruk ma charakter poglądowy i nie jest dokumentem

 - części z dz. III, 28/4, które miałyby podlegać nabyciu

Uzasadnienie

Zgodnie z art. 18 ust. 2 pkt 9 lit. a) ustawy z dnia 8 marca 1990 roku o samorządzie gminnym do wyłącznej właściwości rady gminy należy m.in. podejmowanie uchwał w sprawach majątkowych gminy dotyczących zasad nabywania, zbywania i obciążania nieruchomości oraz ich wydzierżawiania lub wynajmowania na czas oznaczony dłuższy niż 3 lata lub na czas nieoznaczony, o ile ustawy szczególne nie stanowią inaczej; uchwała rady gminy jest wymagana również w przypadku, gdy po umowie zawartej na czas oznaczony do 3 lat strony zawierają kolejne umowy, których przedmiotem jest ta sama nieruchomość.

Działka nr 28/4 stanowi własność osoby prywatnej, użytek niezabudowany o klasie bonitacyjnej gleby ŁIII, N, PSIV, RIIIa, RIIIb. Na części przedmiotowej działki, w terenie przebiega droga.

Nabycie ma na celu uregulowanie granic przebiegu drogi gminnej wewnętrznej oznaczonej numerem działki 259/3 oraz 255/1 obręb Świątki. Łączna powierzchnia nabywanej nieruchomości to około 250 m².

Po wyrażeniu zgody, zakup nastąpi na podstawie wyceny nieruchomości.

Mając powyższe na uwadze należy uznać podjęcie przedmiotowej uchwały za zasadne.